



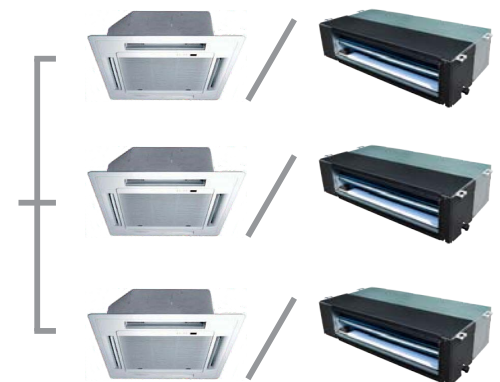
RAFFREDDAMENTO E RISCALDAMENTO



C2OU-18HDR1-A



C3OU-27HDR1-A



Classe A++
(vedi tabella)



Classe A+
(vedi tabella)



Anti muffa



Compressore
alta efficienza



Modalità
risparmio energetico
in stand-by



Isolamento
fonoassorbente



Timer
On/Off



Auto
Defrost



Auto
Diagnosi

| Unità Esterna (UE) | | | | C2OU-18HDR1-A | C3OU-27HDR1-A |
|-------------------------|----------------|------------------------|-----|-----------------|-------------------|
| Potenza Frigorifera (*) | kBTu/h | | | 12+12 | 12+18 12+12+12 |
| Alimentazione | V - Ph - Hz | | | 230 - 1 - 50 | 230 - 1 - 50 |
| Potenza resa | Raffreddamento | Min. - Max. | kW | 2.1-5.3 | 2.1-8 |
| | Riscaldamento | Min. - Max. | kW | 2.4-5.9 | 2.4-8.5 |
| Potenza Assorbita | Raffreddamento | Min. - Max. | kW | 1,65 | 2,47 |
| | Riscaldamento | Min. - Max. | kW | 1,64 | 2,35 |
| Pdesign | Raffreddamento | capacità (35°) | kW | 5,3 | 7,9 |
| | Riscaldamento | capacità (-10°) | kW | 5,9 | 8,5 |
| Efficienza Energetica | Raffreddamento | SEER | W/W | 6,4 | 6,1 |
| | | Classe Energetica (**) | | A++ | A++ |
| | Riscaldamento | SCOP | W/W | 4,1 | 4 |
| | | Classe Energetica (**) | | A+ | A+ |
| Dimensioni | L x P x H | | mm | 944 x 608 x 345 | 989 x 843 x 392 |
| Imballo | L x P x H | | mm | 995 x 680 x 415 | 1030 x 960 x 435 |
| Peso Netto - Lordo | kg - kg | | | 41 - 44 | 62 - 72 |
| Portata d'aria | m3/h | | | 2800 | 4200 |
| Potenza sonora | dB(A) | | | 54 | 55 |
| Pressione sonora | dB(A) | | | 65 | 68 |
| Refrigerante/R410A | g | | | 1800 | 2600 |
| Compressore | Marchio | | | GMCC | GMCC |
| | Modello | | | DA150S1C-20FZ | DA250S2C-30MT |
| | Tipo | | | DC | DC |

Dati idraulici

| | | | |
|------------------------------------|--------------|----------------|----------------|
| Tubazione liquido Ø | mm (pollici) | 2 x 6,35 (1/4) | 3 x 6,35 (1/4) |
| Tubazione gas Ø | | 2 x 9,52 (3/8) | 3 x 9,52 (3/8) |
| Lunghezza massima tubazioni | m | 30 | 30 |
| Lunghezza tubazione con carica std | | 5 | 5 |
| Dislivello massimo UI - UE | | 10 | 10 |
| Carica addizionale | | g / m | 35 |

Dati elettrici

| | | | |
|---------------------------|---------|---------|-------|
| Cavo alimentazione UE | n x mm2 | 3 x 2,5 | 3 x 4 |
| Cavo collegamento UI - UE | | 4 x 1 | 4 x 1 |

(*) : la capacità in Btu/h è un riferimento commerciale, per l'effettiva resa dei climatizzatori fare riferimento ai valori di capacità espressi i Watt.

(**) : la classe di efficienza energetica è calcolata secondo la normativa UNI-EN 14825.

| Unità Interna (UI) - Cassette | | | | CSC-12HVR1-A | CSC-18HVR1-A | |
|-------------------------------|--------------------|------------------------|------|-----------------|-----------------|-----|
| Potenza Frigorifera (*) | Btu/h | | | 12000 | 18000 | |
| Alimentazione | V-Ph-Hz | | | 230 - 1 - 50 | 230 - 1 - 50 | |
| Potenza resa | Raffreddamento | Nom. | kW | 3,5 | 5,3 | |
| | Riscaldamento | Nom. | kW | 3,8 | 5,6 | |
| Potenza Assorbita | Raffreddamento | Nom. | kW | 0,026 | 0,034 | |
| | Riscaldamento | Nom. | kW | 0,026 | 0,034 | |
| Efficienza Energetica | Raffreddamento | SEER | | W/W | 6,2 | 6,1 |
| | | Classe Energetica (**) | | | A++ | A++ |
| | Riscaldamento | SCOP | | W/W | 4,1 | 4 |
| | | Classe Energetica (**) | | | A+ | A+ |
| Dimensioni | L x P x H | | mm | 565 x 565 x 267 | 565 x 565 x 267 | |
| Imballo | L x P x H | | mm | 745 x 675 x 375 | 745 x 675 x 375 | |
| Peso Netto - Lordo | kg - kg | | | 16,5 - 22 | 16,5 - 22 | |
| Portata d'aria | Min. - Med. - Max. | | m3/h | 690 - 610 - 520 | 790 - 710 - 610 | |
| Potenza sonora | dB(A) | | | 40 - 37 - 34 | 44 - 41 - 38 | |
| Pressione sonora | | | | 54 | 55 | |
| Deumidificazione | l/h | | | 0,84 | 1,27 | |
| Pompa scarico condensa | | | | incluso | incluso | |
| Tubo di drenaggio condensa | mm | | | DN25 | DN25 | |

Dati idraulici

| | | | | | |
|---------------------------------|--------------|--|--|------------|-----------------------------|
| Tubazione liquido Ø | mm (pollici) | | | 6,35 (1/4) | 6,35 (1/4) |
| Tubazione gas Ø | | | | 9,52 (3/8) | 12,7 (1/2) adattat. su U.E. |
| Lunghezza massima tubazioni | | | | 30 | 30 |
| Lunghezza tubaz. con carica std | m | | | 5 | 5 |
| Dislivello massimo UI - UE | | | | 10 | 10 |
| Carica addizionale | g / m | | | 35 | 35 |

Controllo

| | | | | | |
|------------------------|-------------|--|----|----------|----------|
| Tipo | Telecomando | | | incluso | incluso |
| Modello | | | | ZH/JT-01 | ZH/JT-01 |
| Temperatura regolabile | min~max | | °C | 16 - 32 | 16 - 32 |

Limiti di funzionamento

| | | | | | |
|-------------------------|----------------|---------|----|-----------|-----------|
| Limiti di funzionamento | Raffreddamento | min~max | °C | -5 / +50 | -5 / +50 |
| | Riscaldamento | min~max | °C | -15 / +30 | -15 / +30 |

| Unità Interna (UI) - Canalizzabili | | | | CST-12HVR1-A | CST-18HVR1-A | |
|------------------------------------|--------------------|------------------------|------|-----------------|------------------|-----|
| Potenza Frigorifera (*) | Btu/h | | | 12000 | 18000 | |
| Alimentazione | V-Ph-Hz | | | 230 - 1 - 50 | 230 - 1 - 50 | |
| Potenza resa | Raffreddamento | Nom. | kW | 3,5 | 5,3 | |
| | Riscaldamento | Nom. | kW | 3,8 | 5,6 | |
| Potenza Assorbita | Raffreddamento | Nom. | kW | 0,03 | 0,045 | |
| | Riscaldamento | Nom. | kW | 0,03 | 0,045 | |
| Efficienza Energetica | Raffreddamento | SEER | | W/W | 6,2 | 6,1 |
| | | Classe Energetica (**) | | | A++ | A++ |
| | Riscaldamento | SCOP | | W/W | 4,1 | 4 |
| | | Classe Energetica (**) | | | A+ | A+ |
| Dimensioni | L x P x H | | mm | 814 x 210 x 467 | 1010 x 210 x 467 | |
| Imballo | L x P x H | | mm | 910 x 240 x 510 | 1110 x 240 x 510 | |
| Peso Netto - Lordo | kg - kg | | | 17 - 19,5 | 20,5 - 24 | |
| Portata d'aria | Min. - Med. - Max. | | m3/h | 680 - 580 - 450 | 800 - 700 - 600 | |
| Potenza sonora | dB(A) | | | 36 - 31 - 27 | 32 - 30 - 26 | |
| Pressione sonora | | | | 52 | 48 | |
| Deumidificazione | l/h | | | 0,84 | 1,27 | |
| Pompa scarico condensa | | | | Opzionale | Opzionale | |
| Tubo di drenaggio condensa | mm | | | DN25 | DN25 | |

Dati idraulici

| | | | | | |
|---------------------------------|--------------|--|--|------------|-----------------------------|
| Tubazione liquido Ø | mm (pollici) | | | 6,35 (1/4) | 6,35 (1/4) |
| Tubazione gas Ø | | | | 9,52 (3/8) | 12,7 (1/2) adattat. su U.E. |
| Lunghezza massima tubazioni | | | | 30 | 30 |
| Lunghezza tubaz. con carica std | m | | | 5 | 5 |
| Dislivello massimo UI - UE | | | | 10 | 10 |
| Carica addizionale | g / m | | | 35 | 35 |

Controllo

| | | | | | |
|------------------------|---------|--|----|-------------|-------------|
| Tipo | A Filo | | | incluso | incluso |
| Modello | | | | ZKX-CMVE-05 | ZKX-CMVE-05 |
| Temperatura regolabile | min~max | | °C | 16 - 32 | 16 - 32 |

Limiti di funzionamento

| | | | | | |
|-------------------------|----------------|---------|----|-----------|-----------|
| Limiti di funzionamento | Raffreddamento | min~max | °C | -5 / +50 | -5 / +50 |
| | Riscaldamento | min~max | °C | -15 / +30 | -15 / +30 |

(*) : la capacità in Btu/h è un riferimento commerciale, per l'effettiva resa dei climatizzatori fare riferimento ai valori di capacità espressi in Watt.

(**) : la classe di efficienza energetica è calcolata secondo la normativa UNI-EN 14825.

TAVOLA COMBINAZIONI



Funzione Raffreddamento



Funzione Riscaldamento

| UE / UI | | Unità interne | | | | Efficienza Energetica | | | | Combinazioni |
|------------------|----------|-----------------|-----------------|-----------------|-----------------|-----------------------|--------|---------------|--------|--------------|
| | | Cassette | | Canalizzabili | | Raffreddamento | | Riscaldamento | | |
| | | CSC 12HVR1-A | CSC 18HVR1-A | CST 12HVR1-A | CST 18HVR1-A | SEER | Classe | SCOP | Classe | |
| Unità esterne | C2OU | ●● | | | | 6,2 | A++ | 4,1 | A+ | 12 + 12 |
| | 18HDR1-A | | | ●● | | 6,2 | A++ | 4,1 | A+ | 12 + 12 |
| | | ● | ● | | | 6,1 | A++ | 4 | A+ | 12 + 18 |
| | C3OU | | | ● | ● | 6,1 | A++ | 4 | A+ | 12 + 18 |
| | 27HDR1-A | ●●● | | | | 6,1 | A++ | 4 | A+ | 12 + 12 + 12 |
| | | | | | ●●● | 6,1 | A++ | 4 | A+ | 12 + 12 + 12 |

*Per TAVOLA COMBINAZIONI completa dei dati in watt contattare assistenza tecnica